

ELEMENTI DI TRAINO



Funzioni

Particolari in poliammide, ambidestri, per il collegamento tra le cremonesi e le astine del profilo di una finestra ad anta in alluminio a giunto aperto.

Materiali

Vedere tabella

disegno 1

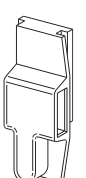
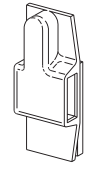
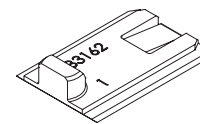
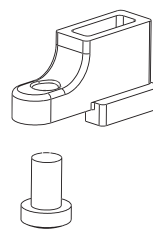
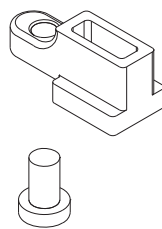
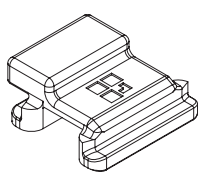
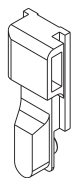
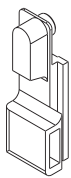
disegno 2

disegno 3

disegno 4

disegno 5

disegno 6



Codice	Descrizione	NODO	Materiale	Colore	Disegno	Ø astina	Base Grezzo	Anodizzato Elox	Verniciato	Trend/Oro Ottone	Pezzi per confezione
02119	BLOCCHETTI DI COLLEGAMENTO	C003	Poliammide	Nero	disegno 1	6 mm	X				100
02236	BLOCCHETTI DI COLLEGAMENTO	(PER FACCIATA)	Zama	Grigio	disegno 4	6 ÷ 8 mm	X				50
02262	BLOCCHETTI DI COLLEGAMENTO	(PER FACCIATA)	Zama	Grigio	disegno 3	6 ÷ 8 mm	X				50
02307	BLOCCHETTI DI COLLEGAMENTO	C001-C002-C003-C004-C005-C006-C009-C010-C012-C013-C014-C015-C016-C017	Poliammide	Nero	disegno 6	8 mm	X				100
02385	BLOCCHETTI DI COLLEGAMENTO	C007	Poliammide	Nero	disegno 1	8 mm	X				100
02385K	BLOCCHETTI DI COLLEGAMENTO	C007	Poliammide	Grigio	disegno 1	8 mm	X				100
02386	BLOCCHETTI DI COLLEGAMENTO	C008	Poliammide	Nero	disegno 1	8 mm	X				100
02387	BLOCCHETTI DI COLLEGAMENTO	C001-C002-C003-C004-C005-C006-C009-C010-C012-C013-C014-C015-C016-C017-P001-P002-P004-P005-P006-P007-P008-P009-P010	Poliammide	Nero	disegno 1	8 mm	X	X			100
02387K	BLOCCHETTI DI COLLEGAMENTO	C001-C002-C003-C004-C005-C006-C009-C010-C012-C013-C014-C015-C016-C017-P001-P002-P004-P005-P006-P007-P008-P009-P010	Poliammide	Grigio	disegno 1	8 mm	X				100

CREMONESI

BLOCCHETTO DI ARRESTO

Codice	Descrizione	NODO	Materiale	Colore	Disegno	Ø astina	Base Grezzo	Anodizzato Elox	Verniciato	Trend/Oro Ottone	Pezzi per confezione
03474	ELEMENTO DI TRAINO	C001-C002-C003-C004-C005-C006-C009-C010-C012-C013-C014-C015-C016-C017-P001-P002-P004-P005-P006-P007-P008-P009-P010	Zama	Nero	disegno 2	-	X				20
03474K	ELEMENTO DI TRAINO	C001-C002-C003-C004-C005-C006-C009-C010-C012-C013-C014-C015-C016-C017-P001-P002-P004-P005-P006-P007-P008-P009-P010	Zama	Grigio	disegno 2	-	X				20
03475K	ELEMENTO DI TRAINO	C001-C002-C003-C004-C005-C006-C009-C010-C012-C013-C014-C015-C016-C017-P001-P002-P004-P005-P006-P007-P008-P009-P010	Zama	Grigio	disegno 5	8 mm	X				100